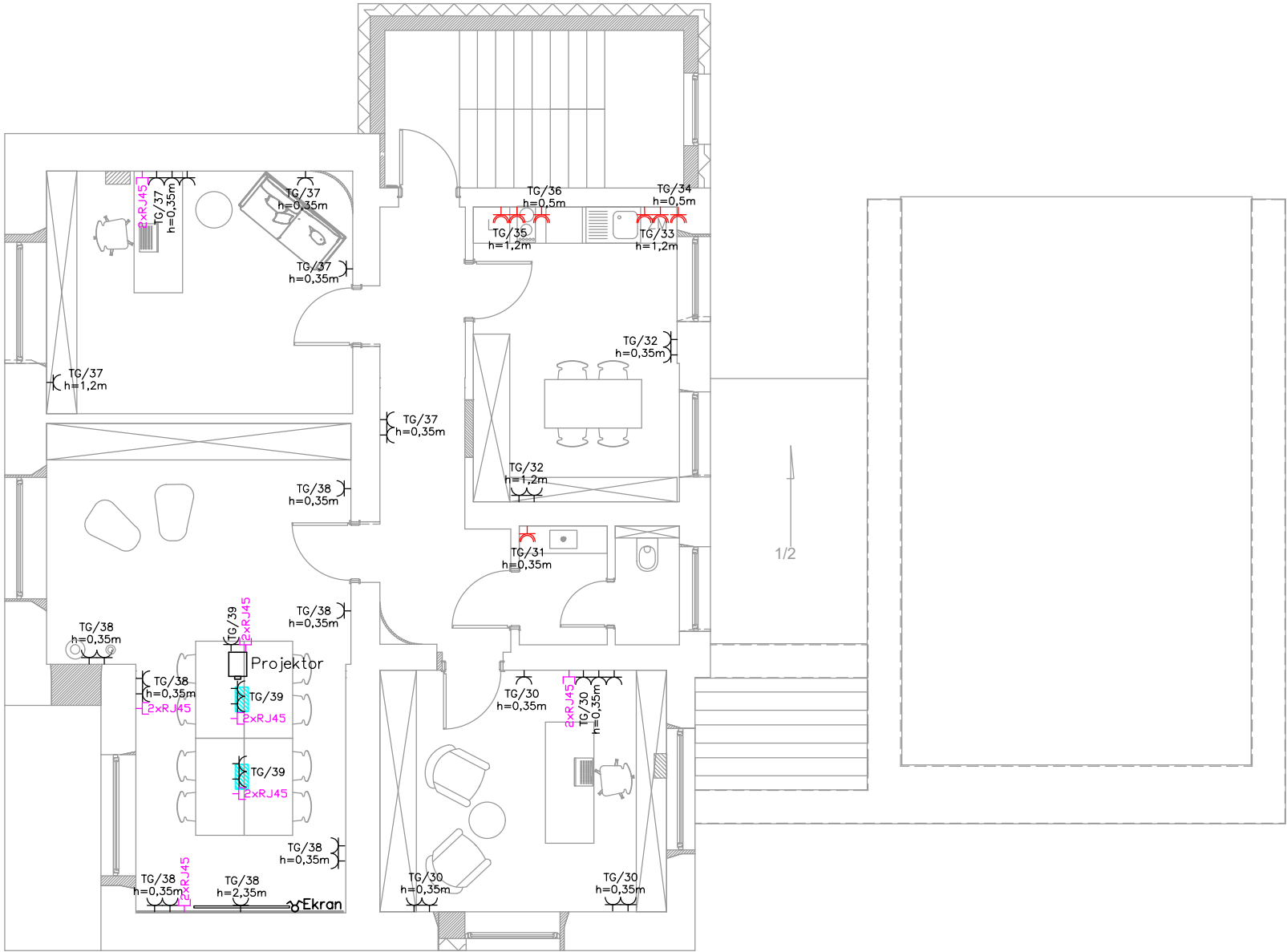


RZUT PIĘTRA
Skala 1:100



LEGENDA:

SYMBOL	OPIS
	gniazdo wtyczkowe pojedyncze w ramce zestawowej z uziemieniem 230V16 A wyposażone w przesłone torów prądowych
	gniazdo wtyczkowe podwójne w ramce zestawowej z uziemieniem 230V16 A wyposażone w przesłone torów prądowych
	gniazdo wtyczkowe pojedyncze w ramce zestawowej z uziemieniem 230V16 A wyposażone w przesłone torów prądowych IP 44 - HERMETYCZNE
	gniazdo wtyczkowe podwójne w ramce zestawowej z uziemieniem 230V16 A wyposażone w przesłone torów prądowych IP 44 - HERMETYCZNE
	gniazdo 400 V 32A 3xL+N+PE + ŁK p/t
	gniazdo komputerowe 2x RJ45 (w puszcze głębokiej z kieszenią np. SE2x60G lub równoważne)
	lampka sygnalizacyjna systemu przyzywowego
	wyłącznik pociągowy systemu przyzywowego
	kasownik systemu przyzywowego
TG/2 nr obwodu w tablicy rozdzielczej nr/nazwa tablicy rozdzielczej	
	tablica rozdzielcza typu.....
	przeciwpożarowy wyłącznik prądu - MECHANIZM
	przeciwpożarowy wyłącznik prądu - PRZYCISK
	szafa serwerowa
	kaseta podłogowa 4x230V + 2xRJ45 + HDMI

REWIZJA NR 3
28-01-2026 r.

Obiekt : Projekt rozbudowy i przebudowy budynku opieki zdrowotnej oraz zmiana przeznaczenia na użytkowanie na centrum kultury i opieki nad maluchem		
Adres inwestycji: Ciechomin, gm. Wola Mysłowska dz. nr 386/4		
Inwestor: Gmina Wola Mysłowska Wola Mysłowska 57, 21–426 Wola Mysłowska		
BRANŻA : ELEKTRYCZNA.	DATA : 01.2025	SKALA : 1:100
nazwa rysunku RZUT PIĘTRA – INSTALACJA GNIAZDOWA		
PROJEKTANT : mgr inż. Konrad Wereszczyński LUB/0247/PWOE/12	SPRAWDZAJĄCY : mgr inż. Grzegorz Dębowski 434/Lb/2001	nr rysunku E–08 nr strony